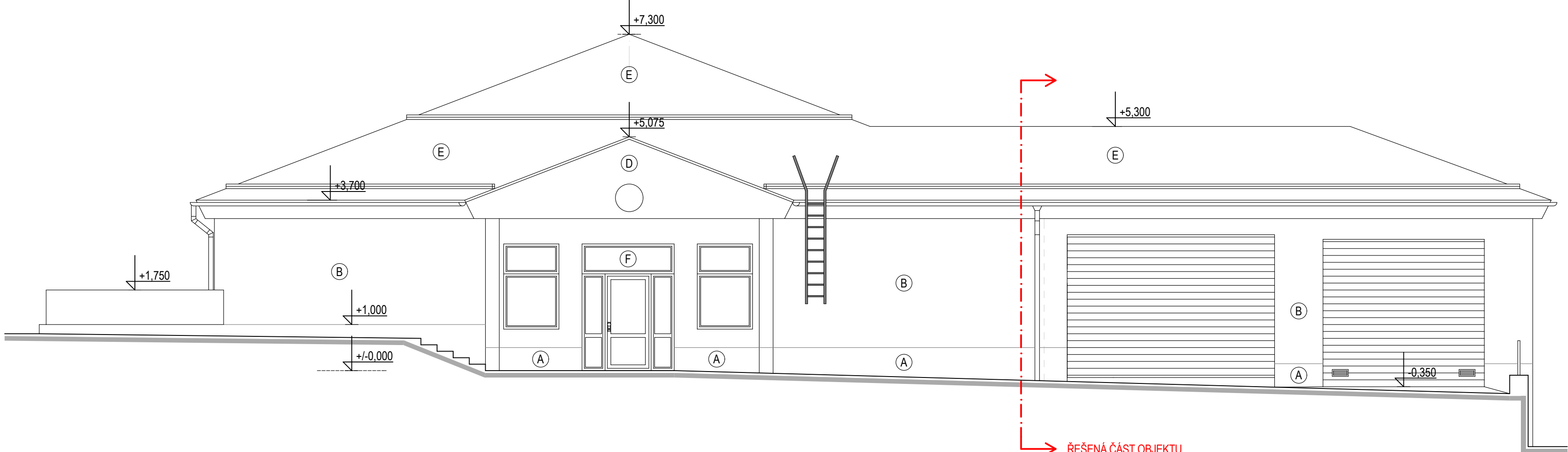
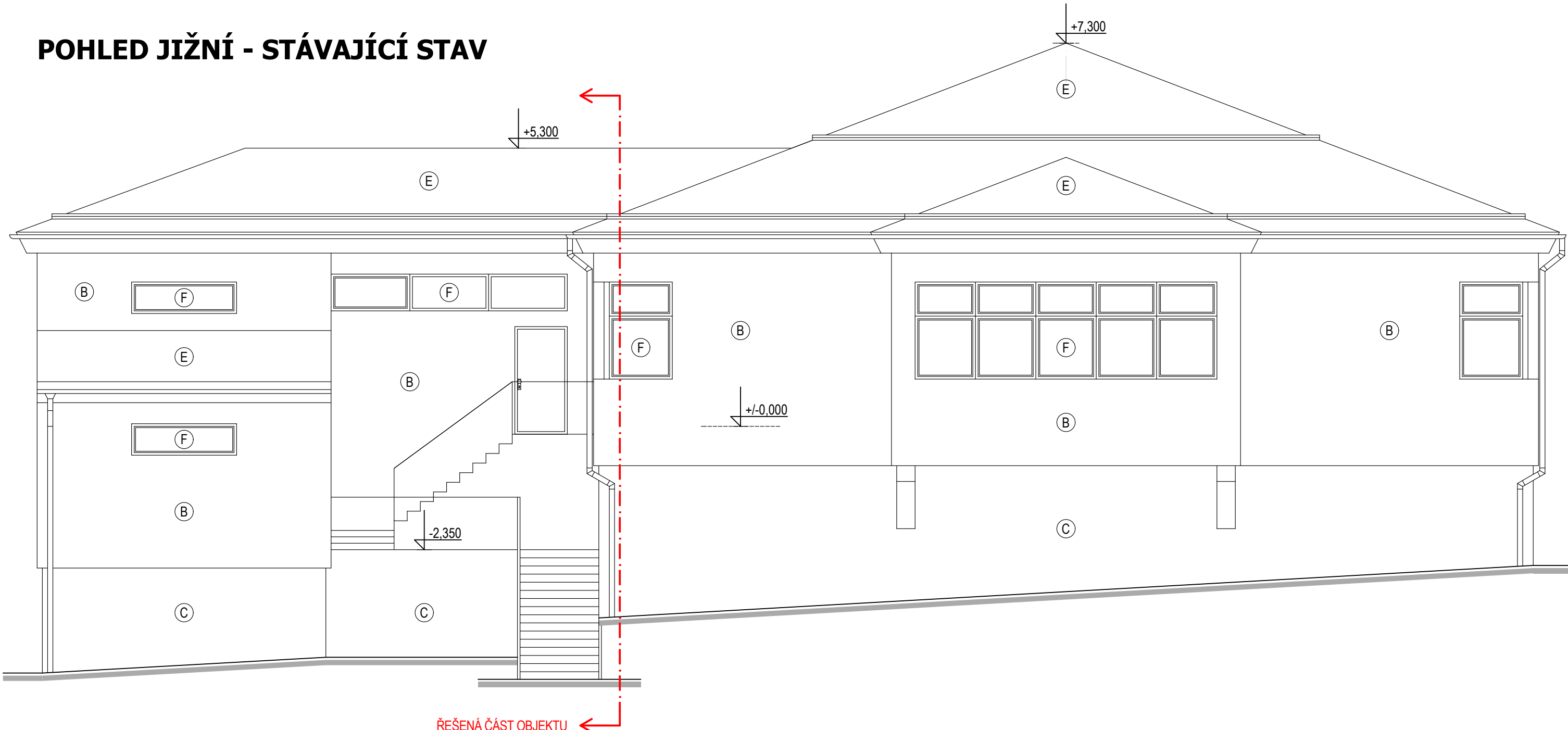


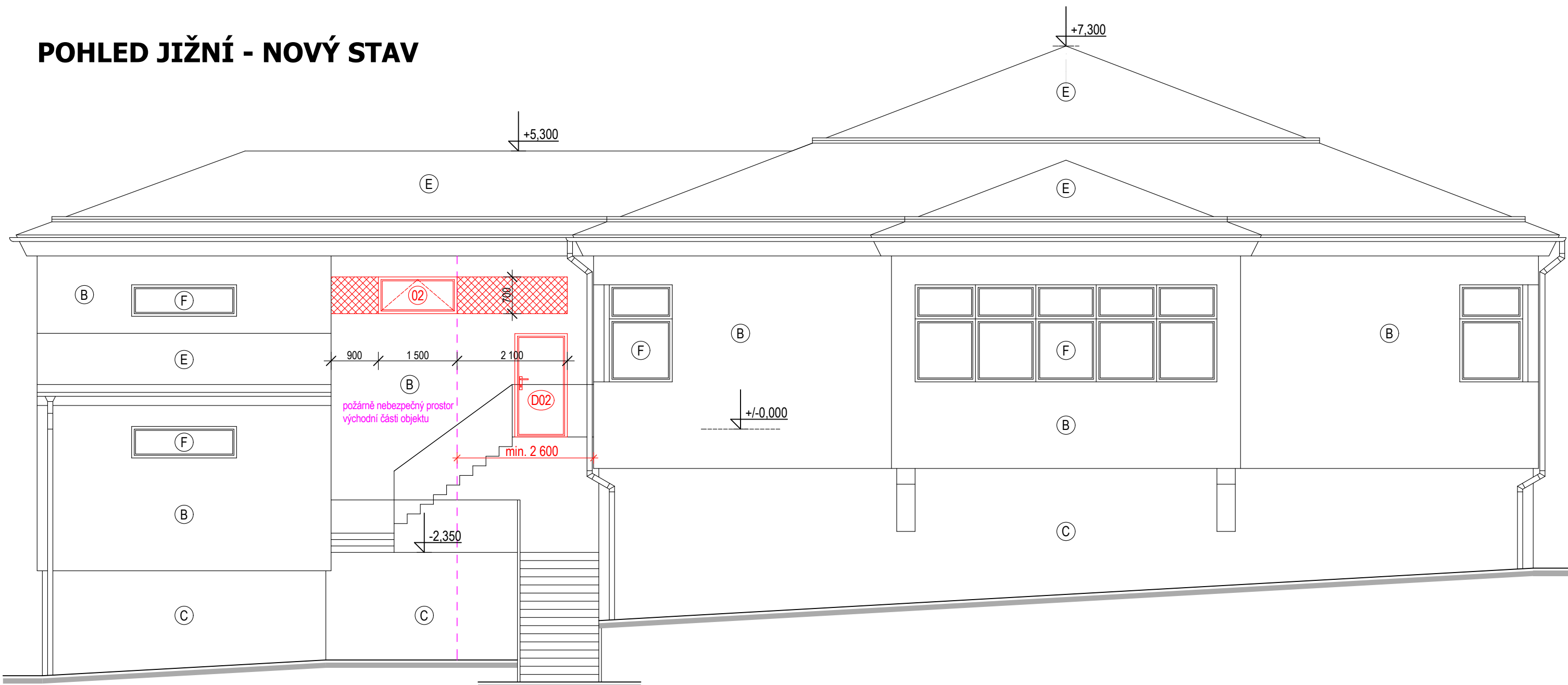
## POHLED SEVERNÍ - STÁVAJÍCÍ





## POHLED JIŽNÍ - STÁVAJÍCÍ STAV



## POHLED JIŽNÍ - NOVÝ STAV



LEGENDA - NOVÝ STAV - ÚPRAVY DLE PBŘS

	zdivo pórobetonové tl. 150/300 mm, pevnostní třída P2-500
	hranice požárně nebezpečného prostoru východní části objektu

## LEGENDA - STÁVAJÍCÍ STAV

(A)	sokl - mozaiková omítka šedá
(B)	škrábaná omítka probarvená, velikost zrna 2 mm - odstín světlá terakota
(C)	pohledový beton
(D)	škrábaná omítka probarvená, velikost zrna 1 mm - odstín světle žlutá
(E)	střešní krytina - asfaltový šindel
(F)	výplně otvorů - plastový pětikomotový profil s dvojítm zasklením - bílé rámy
	upravený rostlý terén

$$\pm 0,000 = 561,950 \text{ m.n.m (Bpv)}$$


# PROJEKTOVÁ KANCELÁŘ PS

**PROJEKTOVÁ KANCELÁŘ PS, Bří Čapků 550, 362 21 Nejdek**  
**Ing. Irena Pichlová - Oto Szakos**

Zodpovedný projektant:		Oto Szakos		Podpis:
Kreslil:		Oto Szakos		
Kraj:	Karlovarský	Obec:	Nejdek	
Objednatel:	Zdravotnícka záchranná služba Karlovarskeho kraje - príspevková organizace, IČ: 00574660 Závodná 390/98C, 360 06, Karlovy Vary			
Dátum zadania:	PS.02.2018	Datum:	04.2018	
Alce:	Výjezdová základna Nejdek - stavební úpravy			DSP
Časť:	D. - ARCHITEKTONICKO - STAVEBNÍ ŘEŠENÍ			
Výkres:	D.05. - POHLEDY			
Souprava:		Formát: 6x A4		
		Měřítko: 1:75		
		Autorizace:		